

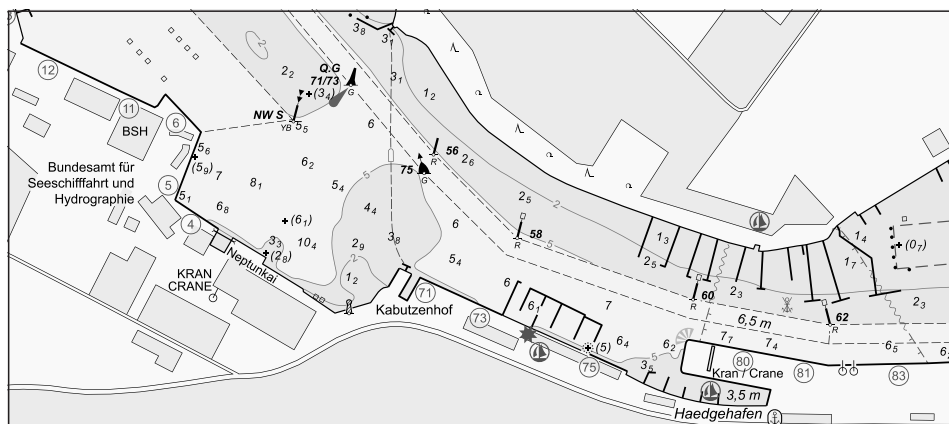
BUNDESAMT FÜR
SEESCHIFFFAHRT
UND
HYDROGRAPHIE

Nachrichten für Seefahrer

Notices to Mariners

Amtliche Veröffentlichungen für die Seeschifffahrt
Official Maritime Publication

13. Oktober 2023 · 154. Jahrgang
13 October 2023 · Volume 154



Nfs 41/2023

Karten, Seehandbücher und Leuchtfeuerverzeichnisse usw. bitte sofort berichtigen.

Geographische Länge bezogen auf den Nullmeridian.
Kurse und Peilungen rechtweisend in Graden von 000° bis 360°.
Sektorengrenzen der Feuer von See aus.
Tragweiten für 10 sm meteorologische Sichtweite; Sichtweiten für 5 m Augeshöhe.
Tiefenangaben und trockenfallende Höhen bezogen auf das Kartennull.
Andere Höhen bezogen auf kartenspezifische Höhenbezugsflächen.
Entfernungsangaben in metrischen Maßen sowie in Seemeilen (sm) und Kabellängen (kbl).
Zeichen und Abkürzungen in den deutschen Seekarten siehe Karte 1/INT 1.

Weitere Abkürzungen und Erklärungen sind in der „Jährlichen Beilage zu den Nachrichten für Seefahrer“ (NfS) sowie im „Handbuch für Brücke und Kartenhaus“ enthalten.

Übersetzungen

Die bereitgestellten englischen Übersetzungen sind ein Service für die internationale Schifffahrt. Rechtsverbindlich ist der deutsche Text.

Freiwillige Mitarbeit

Jeder Hinweis zur Vervollständigung oder Berichtigung der nautischen Veröffentlichungen dient der Seeschifffahrt. Beiträge bitte über den BSH-Link:

https://www.bsh.de/DE/THEMEN/Schifffahrt/Nautische_Informationen/Meldungen_an_das_BSH/meldungen_an_das_bsh.htm

Oder adressiert an

Bundesamt für Seeschifffahrt und Hydrographie
Neptunallee 5, 18057 Rostock
Telefon/*Telephone* +49 (0) 3 81 45 63-5 (Vermittlung/*operator*)
Telefax +49 (0) 3 81 45 63-9 48 (Vermittlung/*operator*)
E-Mail/*E-mail* hydrodata@bsh.de
Internet www.bsh.de

Die Inhalte dieser Veröffentlichung sind rechtlich geschützt. Die dadurch begründeten Rechte, insbesondere die der Übersetzung, des Nachdrucks, des Vortrags, der Entnahme von Abbildungen und Tabellen, der Verbreitung, der Mikroverfilmung oder der Vervielfältigung auf anderen Wegen und der Speicherung bleiben, auch bei nur auszugsweiser Verwertung, vorbehalten. Eine Vervielfältigung dieses Werkes oder von Teilen dieses Werkes ist auch im Einzelfall nur in den Grenzen der gesetzlichen Bestimmungen der Bundesrepublik Deutschland zulässig.

© Bundesamt für Seeschifffahrt und Hydrographie
Hamburg und Rostock 2023
www.bsh.de
ISSN-Nr. digital 0027-7444

Charts, Sailing Directions and Lists of Lights etc. to be corrected immediately.

Geographic longitude referred to Greenwich meridian.
True courses and bearings in degrees from 000° to 360°.
Sector limits of lights from seaward.
Luminous ranges at 10 nautical miles meteorological visibility, at 5 m height of eye.
Depths and drying heights referred to Chart Datum.
Other heights referred to chart specific height datum.
Distances in metric units, nautical miles, and cable lengths.
For symbols and abbreviations used in the German nautical charts, please refer to Karte 1/INT 1.

Additional abbreviations and explanations are provided in the enclosure to the “Annual enclosure to the Notices to Mariners” (NfS) and in the “Handbuch für Brücke und Kartenhaus”.

Translations

The provided English translations are a service for the international shipping. The German text version prevails in any case.

Voluntary cooperation

Any information provided to supplement or correct nautical publications supports the safety of navigation. For such reports following link can be used:

https://www.bsh.de/EN/TOPICS/Shipping/Navigational_information/Reports_to_BSH/reports_to_BSH_node.html

Or addressed to

The contents of this publication are protected by copyright. All rights are reserved, specifically the rights of translation, reprinting, recitation, reuse of illustrations and tables, promulgation, reproduction on microfilm or in any other way, as well as the right of storage, either in whole or in part. Reproduction of this publication or parts of this publication is permitted only under the provisions of German law, also in individual cases.

© Federal Maritime and Hydrographic Agency
Hamburg and Rostock 2023
www.bsh.de
ISSN-Nr. digital 0027-7444

P- und T-Berichtigungen/P and T corrections

Nach den Nachrichten für Seefahrer Heft 01/2021 bis zum Heft 40/2023

According to the German Notices to Mariners (NfS) issue 01/2021 to issue 40/2023

Neuerscheinungen des BSH/New BSH publications

Bücher/Books: –

Karten/Charts: –

Teil 1 – Berichtigungen zu den Karten/Part 1 – Corrections to charts**Nordsee/North Sea**

1000	1370	1380	1610	1650	1660
1350					

Ostsee/Baltic Sea

40	162	163	2610		
----	-----	-----	------	--	--

Teil 2 – Berichtigungen zu den Seebüchern/Part 2 – Corrections to nautical publications

2155	Funkdienst für die Klein- und Sportschiffahrt 2023
5000	Handbuch Nautischer Funkdienst 2023
20061	Nordsee-Handbuch, südöstlicher Teil 2023

Teil 3 – Mitteilungen/Part 3 – Notifications

- DE. Nordsee. Deutsche Bucht, südöstlicher Teil. Weser. BSH. Versuche mit unbeleuchteten Objekten/DE. *North Sea. German Bight, southeastern part. River Weser. BSH. Experiments with unlit objects*
- DE. Ostsee. BSH. Bekanntmachung zur grenzüberschreitenden Beteiligung über die grenzüberschreitende Umweltverträglichkeitsprüfung für den geplanten Offshore-Energiepark „Aurora“ in der schwedischen ausschließlichen Wirtschaftszone/DE. *Baltic Sea. BSH. Announcement on transboundary participation on the transboundary environmental impact assessment for the planned offshore wind farm “Aurora” in Sweden’s economic zone*
- DE. WSV. Stellenausschreibungen/DE. *WSV. Job advertisements*

Beilagen/Enclosures

- DE. BSH. Austauschseiten zum Handbuch Nautischer Funkdienst 2023/DE. *BSH. Replacement pages to the Handbuch Nautischer Funkdienst 2023*

P- und T-Berichtigungen/*P and T corrections*

Gültige P- und T-Berichtigungen
vom 13. Oktober 2023

P and T Corrections in force
dated 13 October 2023

Nach den Nachrichten für Seefahrer
Heft 01/2021 bis zum Heft 40/2023

According to the German Notices to Mariners (NfS)
issue 01/2021 to issue 40/2023

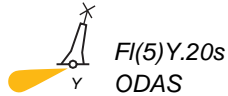
Karten-Nr. <i>Chart No.</i>	NfS-Heft-Nr. <i>NfS issue No.</i>	Karten-Nr. <i>Chart No.</i>	NfS-Heft-Nr. <i>NfS issue No.</i>
T 36	2023: 40	T 2210	2023: 40

Teil 1/Part 1**Berichtigungen zu den Karten/*Corrections to charts*****Nordsee/North Sea****★ 1000****S-lich OWP DanTysk**

Letzte NfS:

39/23

Trage ein

Insert

54° 51,30' N 007° 19,00' E

(WSA Elbe-Nordsee 264/23) 41/23

★ 1350**SO-lich Kleine Vollerwiekplate**

Letzte NfS:

37/23

Trage ein

Insert

54° 15,30' N 008° 46,02' E

(WSA Elbe-Nordsee 271/23) 41/23

★ 1370**OWP Nordsee Ost**

Letzte NfS:

39/23

Füge hinzu

Add

(R Lts) bei at HELWIN ALPHA
Oc(3)Y.16s5M
AIS

54° 27,14' N 007° 44,37' E

(BSH O3 19/09/23) 41/23

★ 1380**OWP Nordsee Ost**

Letzte NfS:

39/23

Füge hinzu

Add

(R Lts) bei at HELWIN ALPHA
Oc(3)Y.16s5M
AIS

54° 27,14' N 007° 44,37' E

(BSH O3 19/09/23) 41/23

★ 1610

W-lich Spitzsand

Letzte NfS:
38/23

Trage ein
Insert



53° 55,14' N 008° 39,86' E

(WSA Elbe-Nordsee 267/23) 41/23

★ 1650

N-lich Stadersand

Letzte NfS:
36/23

Trage ein
Insert



zwischen
between

53° 38,57' N 009° 30,91' E
53° 38,29' N 009° 31,19' E
53° 38,10' N 009° 31,36' E
53° 37,89' N 009° 31,47' E

und streiche bisherige
and delete former



dicht NO-lich
close NE

Verlege
Relocate



Q.G
101

nach
to

53° 38,31' N 009° 31,24' E



Oc(2)G.9s
103

nach
to

53° 37,89' N 009° 31,65' E

Plan

Trage ein
Insert



zwischen
between

53° 38,568' N 009° 30,913' E
53° 38,294' N 009° 31,189' E
53° 38,103' N 009° 31,355' E
53° 37,893' N 009° 31,467' E

und streiche bisherige
and delete former



dicht NO-lich
close NE

Verlege
Relocate



Q.G
101

nach
to

53° 38,313' N 009° 31,238' E



Oc(2)G.9s
103

nach
to

53° 37,885' N 009° 31,647' E

Siehe/see 34/23 – 1650

(WSA Elbe-Nordsee 268, 269(T)/23) 41/23

★ 1660

N-lich Stadersand

Letzte NfS:
34/23

Trage ein
Insert



zwischen
between

53° 38,57' N 009° 30,91' E
53° 38,29' N 009° 31,19' E
53° 38,10' N 009° 31,36' E
53° 37,89' N 009° 31,47' E

und streiche bisherige
and delete former



dicht NO-lich
close NE

Verlege
Relocate



nach

to 53° 38,31' N 009° 31,24' E



nach

to 53° 37,89' N 009° 31,65' E

Plan

Trage ein
Insert



zwischen

between 53° 38,300' N 009° 31,183' E
53° 38,294' N 009° 31,189' E
53° 38,103' N 009° 31,355' E
53° 37,893' N 009° 31,467' E

und streiche bisherige
and delete former



dicht NO-lich
close NE

Verlege
Relocate



nach

to 53° 37,885' N 009° 31,647' E

Siehe/see 34/23 – 1660

(WSA Elbe-Nordsee 268, 269(T)/23) 41/23

Ostsee/Baltic Sea

★ 40

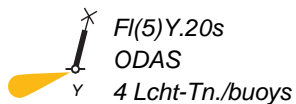
W-lich und O-lich OWP EnBW Baltic 1. NO-lich Allinge

INT 1201

Letzte NfS:

39/23

Trage ein

Insert

54° 35,93' N 012° 32,00' E

54° 36,84' N 012° 42,53' E

Streiche

Delete

bei

at

zwischen

between

55° 15,62' N 014° 49,09' E

55° 20,39' N 014° 57,40' E

(WSA Ostsee 319/23; DK GST 38/421/23) 41/23

★ 162

W-lich und O-lich OWP EnBW Baltic 1

INT 1342

Letzte NfS:

39/23

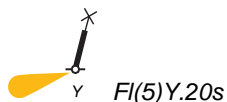
Trage ein

Insert

54° 35,93' N 012° 32,00' E



54° 36,84' N 012° 42,53' E



54° 35,80' N 012° 32,00' E

54° 35,93' N 012° 31,76' E

54° 36,07' N 012° 32,00' E

54° 35,93' N 012° 32,23' E

54° 36,71' N 012° 42,53' E

54° 36,84' N 012° 42,30' E

54° 36,84' N 012° 42,77' E

54° 36,98' N 012° 42,53' E

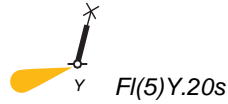
(WSA Ostsee 319/23) 41/23

★ 163

INT 1351

Letzte NfS:

36/23

Trage ein
*Insert***W-lich OWP EnBW Baltic 1**ODAS
GNK 1

FI(5)Y.20s

54° 35,93' N 012° 32,00' E

54° 35,80' N 012° 32,00' E

54° 35,93' N 012° 31,76' E

54° 36,07' N 012° 32,00' E

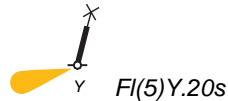
54° 35,93' N 012° 32,23' E

(WSA Ostsee 319/23) 41/23

★ 2610

Letzte NfS:

29-30/22

Trage ein
*Insert***O-lich OWP EnBW Baltic 1****Plan A**ODAS
GNK 2

FI(5)Y.20s

54° 36,842' N 012° 42,534' E

54° 36,707' N 012° 42,534' E

54° 36,842' N 012° 42,302' E

54° 36,842' N 012° 42,766' E

54° 36,977' N 012° 42,534' E

(WSA Ostsee 319/23) 41/23

Beilagen/*Enclosures*

**DE. BSH. Austauschseiten zum Handbuch
Nautischer Funkdienst 2023**

***DE. BSH. Replacement pages to the Hand-
buch Nautischer Funkdienst 2023***

(BSH N2/23) 41/23

Teil 2/Part 2**Berichtigungen zu den Seebüchern/Corrections to nautical publications**

(Gültig bis zur nächsten Ausgabe)
(Valid till next edition)

2155 Funkdienst für die Klein- und Sportschiffahrt 2023

S. 37 Pinneberg (DDH, DDK). F a k s i m i l e - S e n d u n g e n . Ersetze alle Angaben und die Berichtigung 26/23 durch:

Pinneberg (DDH, DDK)**F a k s i m i l e - S e n d u n g e n**

Frequenz

DDH3 = 3 855,0 kHz

DDK3 = 7 880,0 kHz

DDK6 = 13 882,5 kHz

Signal

weiß +425 Hz; schwarz –425 Hz

U./min und Modul

120/576

Sendezeit (Kartentermin)	Inhalt/Gebiet
0430 (00) 1050 (06)	Bodenanalyse mit Stationseintragungen, Nordatlantik, Europa
1236 (06) 1356 (06)	
1636 (12) 2200 (18)	
0512 (00) 0717 (00)	36-stündige Bodenvorhersage
1256 (00)	
0525 (00) 1800 (12)	Bodenanalyse Nordatlantik mit Verlagerungspfeilen, signifikantes Wetter, Eis
0638 (03) 1821 (15)	Informationen über tropische Wirbelstürme, Nordatlantik, während der Saison
0651 (00)	H+12, H+24, 500 hPa (H + T), Bodendruck
0704 (00)	H+12, H+24, 850 hPa (H + T), relative Feuchte 700 hPa
0730 (00) 1308 (00)	48-stündige Bodenvorhersage
1834 (00)	
0743 (00) 1320 (00)	60-stündige Bodenvorhersage
1847 (00)	
0804 (00) 1332 (00)	84-stündige Bodenvorhersage
1900 (00)	
0817 (00) 1344 (00)	108-stündige Bodenvorhersage
0830 (00) 1913 (12)	H+24, Windsee und Dünung, Windrichtung (10 m)
0842 (00) 1926 (12)	H+48, Windsee und Dünung, Windrichtung (10 m)
0854 (00) 1939 (12)	H+72, Windsee und Dünung, Windrichtung (10 m)
0906 (00)	H+96, Windsee und Dünung, Windrichtung (10 m)
0930 (00)	H+36, H+48, 500 hPa (H + T), Bodendruck

(DWD 26.09.2023) 41/23

S. 38 Pinneberg (DDH, DDK). F a k s i m i l e - S e n d u n g e n . Ersetze alle Angaben und die Berichtigung 26/23 durch:

Sendezeit (Kartentermin)	Inhalt/Gebiet
0945 (00)	Wassertemperaturen Nordsee (BSH)
1007 (00)	Eiskarte W-lische Ostsee (nur, wenn die Eislage es erfordert)
1029 (00) 2136 (12)	48-stündige Seegangsvorhersage Nordatlantik
1111 (00)	H+36, H+48, 850 hPa (H + T), relative Feuchte 700 hPa
1123 (00)	H+60, H+72, 500 hPa (H + T), Bodendruck
1135 (00)	H+60, H+72, 850 hPa (H + T), relative Feuchte 700 hPa
1425 (00)	Faksimile-Sendeplan, Teil 1
1445 (00)	Faksimile-Sendeplan, Teil 2
1508 (00) 2100 (12)	Eiskarte NW-Atlantik (Kanadischer Eisdienst oder International Icepatrol)
1520 (09)	Schwedische Eiskarte Ostsee von Norrköping (nur, wenn die Eislage es erfordert) oder Eiskarte Spezialgebiet (BSH)
1540 (09)	Arktische Eiskarte
2115 (15)	Schwedische Eiskarte Ostsee von Norrköping (nur, wenn die Eislage es erfordert)

H + T = Höhe + Temperatur

(DWD 26.09.2023) 41/23

5000 Handbuch Nautischer Funkdienst 2023

S. 35/36 Austauschseiten als Beilage.

(BSH N2/23) 41/23

20061 Nordsee-Handbuch, südöstlicher Teil 2023**S. 354 Brunsbüttel Elbehafen, Ölhafen, Hafen Ostermoor.** Ersetze alle Angaben durch:**Brunsbüttel Elbehafen, Ölhafen, Hafen Ostermoor****H a f e n****Kontakt**

Ruf	Elbehafen Brunsbüttel Port
Frequenz	UKW-Kanal 06, 14
Telefon	+49 (0) 48 52 88 40 (Brunsbüttel Ports) 8 84 18 (24/7 Hafenskapitän) 39 13 70 (Hafenbehörde)
Telefax	+49 (0) 48 52 8 84 26 (Hafenaufsicht) 8 84 70 (Brunsbüttel Ports)
E-Mail	portauthority@stadt-brunsbuettel.de (Hafenbehörde) info-bp@schrammgroup.de
Internet	www.brunsbuettel-ports.de

Regeln und Vorschriften

Meldung über die Einfuhr von Produkten mit Schwefelwasserstoff (H₂S) und deren Konzentration an Hafenbehörde 48 und 24 Stunden vor Ankunft

(Hafenbehörde Brunsbüttel 5/23) 41/23

Teil 3/Part 3 Mitteilungen/Notifications

- ★ **DE. Nordsee. Deutsche Bucht, südöstlicher Teil. Weser. BSH. Versuche mit unbeleuchteten Objekten**

53° 54,09' N 007° 57,68' E

Das Vermessungs-, Wracksuch und Forschungsschiff (VWFS) „ATAIR“, (Unterscheidungssignal DBBI), des Bundesamtes für Seeschifffahrt und Hydrographie (BSH) beabsichtigt vom 19. bis zum 26. Oktober 2023 im Seegebiet Roter Sand/Alte Weser Versuche durchzuführen.

Es werden verschiedene vollständig unbeleuchtete Objekte ausgelegt. Die größte Auslegung besteht aus einer etwa 250 m langen Kette mit einer großen schwarzen Kiste in der Mitte und je einer Radartonne an den Enden. Die „ATAIR“ wird sich in einem Umkreis von wenigen Meilen um die Auslegungen aufhalten und dort vornehmlich während der Dunkelheit verschiedene Manöver fahren.

Die Schifffahrt wird aufgefordert, im angegebenen Zeitraum den Bereich um die o.g. Position in einem Umkreis von 0,7 sm zu meiden.

- ★ **DE. North Sea. German Bight, southeastern part. River Weser. BSH. Experiments with unlit objects**

53° 54,09' N 007° 57,68' E

The research vessel "ATAIR" (Call sign: DBBI) of the Bundesamt für Seeschifffahrt und Hydrographie (BSH, Federal Maritime and Hydrographic Agency) intends to carry out tests in the area of Roter Sand/Alte Weser from 19 to 26 October 2023.

Various completely unlit buoyant obstacles will be deployed. The largest buoyant obstacle is an approximately 250 m long chain consisting of a large black box in the middle and a radar buoy at each end. The "ATAIR" will stay within a few miles of the buoyant obstacles and carry out various maneuvers there, primarily during darkness.

Shipping is requested to avoid an area around the above coordinate with a radius of 0.7 nm during the mentioned period.

(WSA Weser-Jade-Nordsee 112/23) 41/23

- ★ **DE. Ostsee. BSH. Bekanntmachung zur grenzüberschreitenden Beteiligung über die grenzüberschreitende Umweltverträglichkeitsprüfung für den geplanten Offshore-Energiepark „Aurora“ in der schwedischen ausschließlichen Wirtschaftszone**

Siehe Anhang

- ★ **DE. Baltic Sea. BSH. Announcement on transboundary participation on the transboundary environmental impact assessment for the planned offshore wind farm "Aurora" in Sweden's economic zone**

See annex

(BSH O3 04/10/23) 41/23

- ★ **DE. WSV. Stellenausschreibungen**

Siehe Anhang

- ★ **DE. WSV. Job advertisements**

See annex

(GDWS 04/10/23) 41/23

2119

0027-7444



**HALTET DIE MEERE SAUBER
KEEP YOUR WATERWAYS CLEAN**

- ★ **DE. Ostsee BSH. Bekanntmachung des Bundesamtes für Seeschifffahrt und Hydrographie zur grenzüberschreitenden Beteiligung nach § 59 Abs. 1 (Umweltverträglichkeitsprüfungsgesetz) über die Konsultation im Rahmen der grenzüberschreitenden Umweltverträglichkeitsprüfung für den geplanten Offshore-Windpark „Aurora“ in der Schwedischen ausschließlichen Wirtschaftszone der Ostsee (NV-06738-20)**

Bekanntmachung

Das schwedische Amt für Umweltschutz hat mit Schreiben vom 21. September 2023 Unterlagen für den geplanten Offshore-Windpark „Aurora“ in der Schwedischen ausschließlichen Wirtschaftszone übersandt, um die grenzüberschreitende Konsultation Deutschlands gemäß Artikel 5 des Übereinkommens über die Umweltverträglichkeitsprüfung im grenzüberschreitenden Rahmen (Espoo-Konvention) durchzuführen. Die folgenden Unterlagen wurden übersandt:

- Consultation in accordance with Articles 4 and 5 of the Espoo Convention on Environmental Impact Assessment in a Transboundary Context (Espoo Convention) for the planned offshore wind farm “Aurora” in Sweden’s economic zone (keine deutsche Übersetzung vorhanden)
- Espoo report Aurora Wind Farm (environmental impact assessment or ESPOO environmental impact assessment), Date: 18. August 2023 (keine deutsche Übersetzung vorhanden)

und stehen online auf der BSH-Webseite unter www.bsh.de (über den Reiter „Bekanntmachungen“) in der Zeit **vom 13. Oktober 2023 bis einschließlich 24. Oktober 2023** zur Verfügung.

Zusätzlich liegen die Unterlagen in den Bibliotheken des BSH in Hamburg und in Rostock an den unten angegebenen Adressen zur Einsichtnahme aus. Sollte eine Einsichtnahme gewünscht werden, wird um eine Anmeldung zur Terminvereinbarung unter der genannten Adresse oder per E-Mail an EingangOdM@bsh.de gebeten.

Bundesamt für Seeschifffahrt und Hydrographie
– Bibliothek –
Bernhard-Nocht-Straße 78
20359 Hamburg

Montag, Mittwoch und
Donnerstag 09:00–15:00 Uhr
Dienstag 09:00–16:00 Uhr
Freitag 09:00–14:30 Uhr

und im

Bundesamt für Seeschifffahrt und Hydrographie
– Bibliothek –
Neptunallee 5
18057 Rostock

- ★ **DE. Baltic Sea BSH. Announcement of the Federal Maritime and Hydrographic Agency on transboundary participation according to Section 59 para. 1 (Environmental Impact Assessment Act) on the transboundary environmental impact assessment for the planned offshore wind farm “Aurora” in Sweden’s economic zone of the Baltic Sea (NV-06738-20)**

Announcement

By letter dated 21 September 2023 the Swedish Environmental Protection Agency sent the Consultation for the planned offshore wind farm “Aurora” in Sweden’s exclusive economic zone in order to carry out Germany’s transboundary participation in accordance with Article 5 of the Convention on Environmental Impact Assessment in a Transboundary Framework (Espoo Convention). The following documents:

- *Consultation in accordance with Articles 4 and 5 of the Espoo Convention on Environmental Impact Assessment in a Transboundary Context (Espoo Convention) for the planned offshore wind farm “Aurora” in Sweden’s economic zone*
- *Espoo report Aurora Wind Farm (environmental impact assessment or ESPOO environmental impact assessment, Status 18 August 2023*

*are available online on the BSH website at www.bsh.de (via the “Announcements” tab) in the period from **13 October 2023 to 24 October 2023** inclusive.*

In addition, the documents are available for inspection in the BSH libraries in Hamburg and Rostock at the addresses given below. If you wish to inspect the documents, please register for an appointment at the above address or by e-mail to EingangOdM@bsh.de requested

*Bundesamt für Seeschifffahrt und Hydrographie
– Bibliothek –
Bernhard-Nocht-Straße 78
20359 Hamburg*

*Monday, Wednesday and
Thursday 0900–1500
Tuesday 0900–1600
Friday 0900–1430*

and at the

*Bundesamt für Seeschifffahrt und Hydrographie
– Bibliothek –
Neptunallee 5
18057 Rostock*

Montag, Mittwoch und
Donnerstag 08:30–11:30 Uhr und
13:00–15:00 Uhr
Freitag 08:30–11:30 Uhr und
13:00–14:00 Uhr
Dienstag geschlossen.

Stellungnahmen sind spätestens **bis einschließlich 24. Oktober 2023** (maßgeblich ist der Tag des Eingangs) schriftlich oder elektronisch beim BSH, Dienst-
sitz Hamburg oder Rostock, zu übersenden.

Elektronische Stellungnahmen sind an folgende
E-Mail-Adressen zu übersenden:

EingangOdM@bsh.de und dajana.ruge@bsh.de

Schriftliche Stellungnahmen oder zur Niederschrift
sind an einen der folgenden Dienstsitze des Bundes-
amtes für Seeschifffahrt und Hydrographie zu über-
senden oder abzugeben:

Bundesamt für Seeschifffahrt und Hydrographie
Abteilung O
Bernhard-Nocht-Straße 78
20359 Hamburg

oder

Bundesamt für Seeschifffahrt und Hydrographie
Abteilung O
Neptunallee 5
18057 Rostock

Die Stellungnahmen müssen Namen und Anschrift
der stellungnehmenden Person/Organisation enthal-
ten.

Im Auftrag
Dajana Ruge

Bundesamt für Seeschifffahrt und Hydrographie

Hamburg, 13. Oktober 2023

AZ: BSH/5165/005-Aurora/UVP/SWE/GÜ

*Monday, Wednesday and
Thursday 0830–1130 and
1300–1500
Friday: 0830–1130 and
1300–1400
Tuesday closed.*

*Comments may be submitted in writing or by E-Mail
to the Federal Maritime and Hydrographic Agency in
Hamburg or Rostock **24 October 2023 by the latest.***

*E-Mails must be sent to the following e-mail
addresses:*

EingangOdM@bsh.de and dajana.ruge@bsh.de

*Comments must be sent in writing to or put on record
at one of the following offices*

*Bundesamt für Seeschifffahrt und Hydrographie
(Federal Maritime and Hydrographic Agency)
Abteilung O (Department O)
Bernhard-Nocht-Straße 78
20359 Hamburg*

or

*Bundesamt für Seeschifffahrt und Hydrographie
(Federal Maritime and Hydrographic Agency)
Abteilung O (Department O)
Neptunallee 5
18057 Rostock*

*The comments have to include name and address of
the commentator/organization.*

*For the Federal Maritime and Hydrographic Agency
Dajana Ruge*

Hamburg, 13 October 2023

FR: BSH/5165/005-Aurora/UVP/SWE/GÜ

GENERALDIREKTION WASSERSTRASSEN UND SCHIFFFAHRT

Es ist beabsichtigt, bei der **Lotsenbrüderschaft Emden zum 1. September 2024**

Seelotsenanwärterinnen und Seelotsenanwärter

nach § 9 Absatz 2 Gesetz über das Seelotswesen (Seelotsgesetz – SeeLG) in der ab 1. Dezember 2022 geltenden Fassung zuzulassen. Die Dauer der LA3-Seelotsenausbildung beträgt 12 Monate.

Voraussetzungen für die Bewerbung sind:

- Besitz eines gültigen Befähigungszeugnisses Kapitän NK nach § 29 Absatz 1 Nummer 3 der Seeleute-Befähigungsverordnung (See-BV) ohne Einschränkung nach § 9 See-BV oder ein durch gültigen Anerkennungsvermerk nach § 20 Absatz 2 See-BV anerkanntes Befähigungszeugnis mit Befugnis zum Kapitän ohne Einschränkungen,
- eine Seefahrtzeit von mindestens 24 Monaten (netto) innerhalb der letzten fünf Jahre nach dem Erwerb eines solchen Befähigungszeugnisses in einer dem Befähigungszeugnis entsprechend nautisch verantwortlichen Position ausweislich des Seefahrtbuches oder eines gleichwertigen amtlichen Dokuments,
- eine bestandene praktische Prüfung bezüglich der Schiffsführung nach § 9 Absatz 2 Nr. 5 SeeLG; Prüfungstermine erhalten Sie nach Eingang Ihrer Bewerbung von der GDWS,
- ein Nachweis über Ihre gesundheitliche (körperliche und psychologische) Eignung für den Seelotsenberuf vom seeärztlichen Dienst der BG Verkehr nach § 9 Absatz 2 Nr. 3 SeeLG sowie
- das Beherrschen der deutschen Sprache in Wort und Schrift und gute Kenntnisse in der englischen Sprache.

Bewerbungen mit

- ausgefülltem biografischen Fragebogen (Vordruck bitte bei Frau Helmecke, Tel.: +49 (0) 228 7090 4489 oder per E-Mail: janine.helmecke@wsv.bund.de anfordern),
- beglaubigten Ablichtungen des Befähigungszeugnisses und der Prüfungszeugnisse,
- schriftlicher Versicherung, dass keine, ggf. welche Vorstrafen vorliegen (kein polizeiliches Führungszeugnis),
- einem Nachweis über die bisher abgeleistete Seefahrtzeit und Bordstellungen nach Erwerb des Befähigungszeugnisses durch einen beglaubigten Auszug aus dem Seefahrtbuch oder eines gleichwertigen amtlichen Dokuments,
- einem Nachweis über Altersversorgung (Versicherungsverlauf der Knappschaft Bahn/See oder entsprechende Nachweise) und
- Dienstzeugnissen sowie Nachweisen über Weiterbildungsmaßnahmen

sind bis **zum 29. März 2024** an die

Generaldirektion Wasserstraßen und Schifffahrt
Kiellinie 247
24106 Kiel

zu richten.

AUSTAUSCHSEITEN zum Handbuch Nautischer Funkdienst 2023 (Nr. 5000)

Einordnungsanweisung

Herauszunehmende Blätter	Anzahl	Einzuordnende Blätter	Anzahl
		Einordnungsanweisung	1 (nach dem Innentitel)
Seite 35/36	1	Seite 35/36	1
Insgesamt herauszunehmen:	1	Insgesamt einzuordnen:	2

Austauschseiten eingeordnet durch _____ am _____

Pinneberg (DDH, DDK)

F a k s i m i l e - S e n d u n g e n

Frequenz

DDH3 = 3 855,0 kHz

DDK3 = 7 880,0 kHz

DDK6 = 13 882,5 kHz

Signal

weiß +425 Hz; schwarz –425 Hz

U./min und Modul

120/576

Sendezeit (Kartentermin)	Inhalt/Gebiet
0430 (00) 1050 (06)	Bodenanalyse mit Stationseintragungen, Nordatlantik, Europa
1236 (06) 1356 (06)	
1636 (12) 2200 (18)	
0512 (00) 0717 (00)	36-stündige Bodenvorhersage
1256 (00)	
0525 (00) 1800 (12)	Bodenanalyse Nordatlantik mit Verlagerungspfeilen, signifikantes Wetter, Eis
0638 (03) 1821 (15)	Informationen über tropische Wirbelstürme, Nordatlantik, während der Saison
0651 (00)	H+12, H+24, 500 hPa (H + T), Bodendruck
0704 (00)	H+12, H+24, 850 hPa (H + T), relative Feuchte 700 hPa
0730 (00) 1308 (00)	48-stündige Bodenvorhersage
1834 (00)	
0743 (00) 1320 (00)	60-stündige Bodenvorhersage
1847 (00)	
0804 (00) 1332 (00)	84-stündige Bodenvorhersage
1900 (00)	
0817 (00) 1344 (00)	108-stündige Bodenvorhersage
0830 (00) 1913 (12)	H+24, Windsee und Dünung, Windrichtung (10 m)
0842 (00) 1926 (12)	H+48, Windsee und Dünung, Windrichtung (10 m)
0854 (00) 1939 (12)	H+72, Windsee und Dünung, Windrichtung (10 m)
0906 (00)	H+96, Windsee und Dünung, Windrichtung (10 m)
0930 (00)	H+36, H+48, 500 hPa (H + T), Bodendruck
0945 (00)	Wassertemperaturen Nordsee (BSH)
1007 (00)	Eiskarte W-liche Ostsee (nur, wenn die Eislage es erfordert)
1029 (00) 2136 (12)	48-stündige Seegangsvorhersage Nordatlantik
1111 (00)	H+36, H+48, 850 hPa (H + T), relative Feuchte 700 hPa
1123 (00)	H+60, H+72, 500 hPa (H + T), Bodendruck
1135 (00)	H+60, H+72, 850 hPa (H + T), relative Feuchte 700 hPa
1425 (00)	Faksimile-Sendeplan, Teil 1
1445 (00)	Faksimile-Sendeplan, Teil 2
1508 (00) 2100 (12)	Eiskarte NW-Atlantik (Kanadischer Eisdienst oder International Icepatrol)
1520 (09)	Schwedische Eiskarte Ostsee von Norrköping (nur, wenn die Eislage es erfordert) oder Eiskarte Spezialgebiet (BSH)

1540 (09)

Arktische Eiskarte

2115 (15)

Schwedische Eiskarte Ostsee von Norrköping (nur, wenn die Eislage es erfordert)

H + T = Höhe + Temperatur